



GENEL SÜREÇ VE ÖLÇÜTLER REHBERİ

27 Temmuz 2021

Sunu Planı

Akreditasyon Takvimi

Temel Dokümanlar

Değerlendirme Takımı

Temel İlkeler

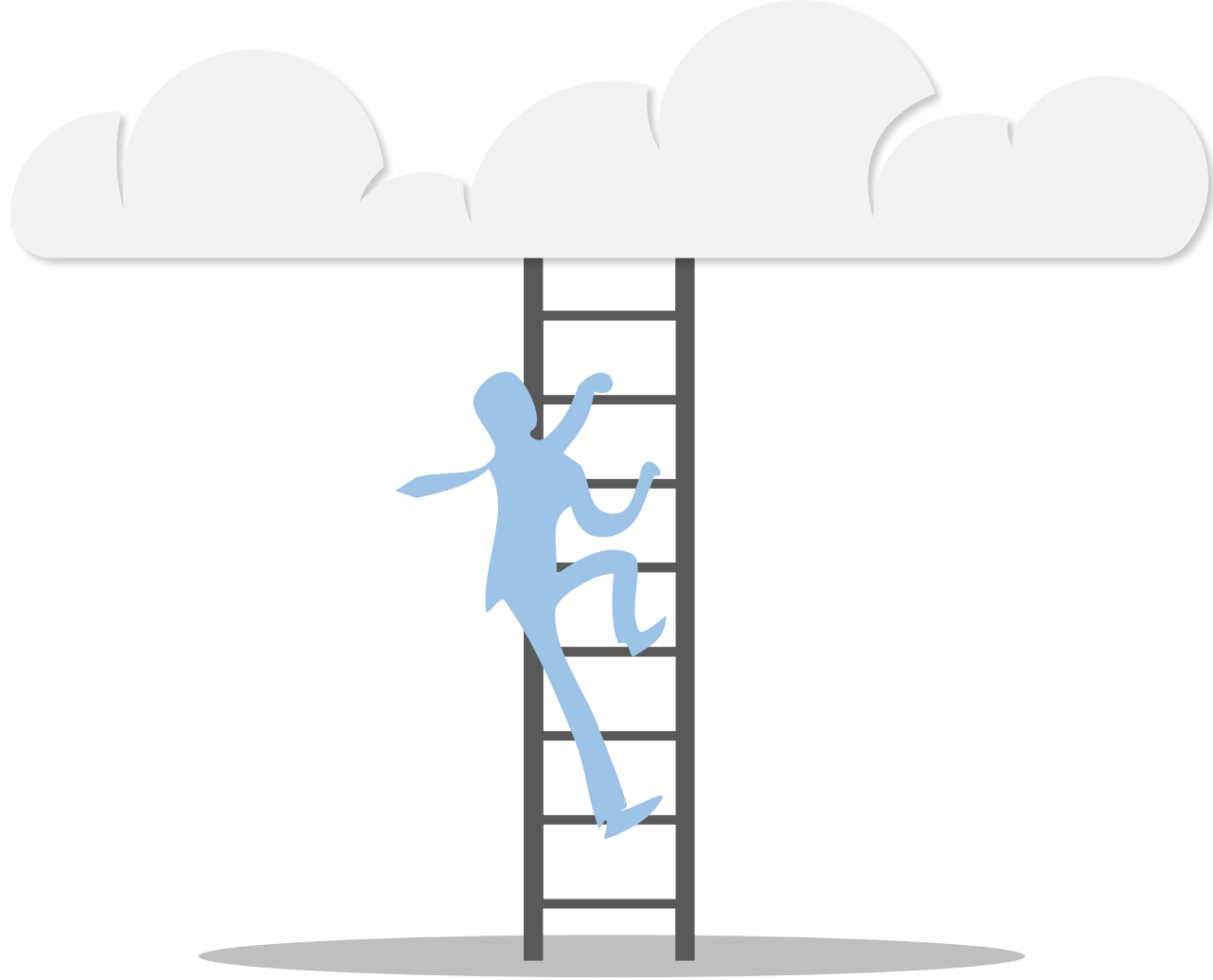
Genel Bakış

Akreditasyon Ölçütleri

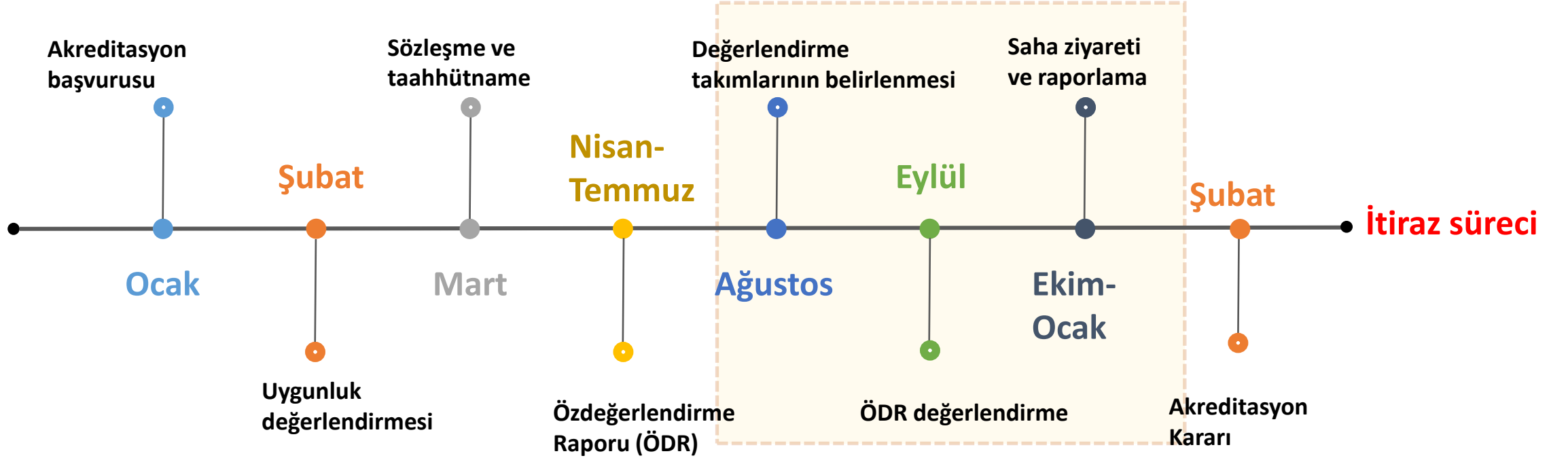
Değerlendirme Bulguları

Akreditasyona Yönelik Kararlar

Kritik Esaslar



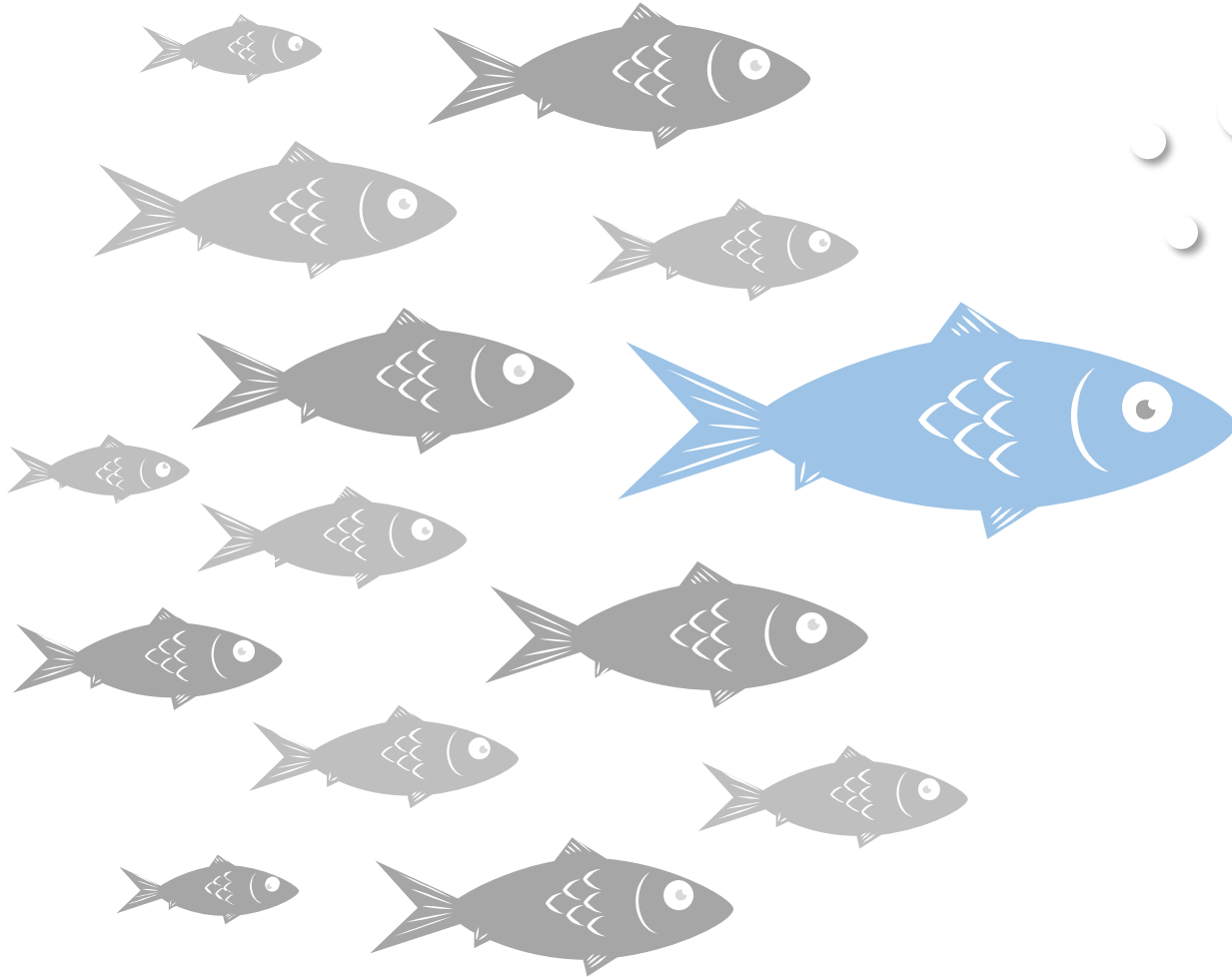
Akreditasyon Takvimi



Temel Dokümanlar



Değerlendirme Takımı



1 AYK Temsilcisi

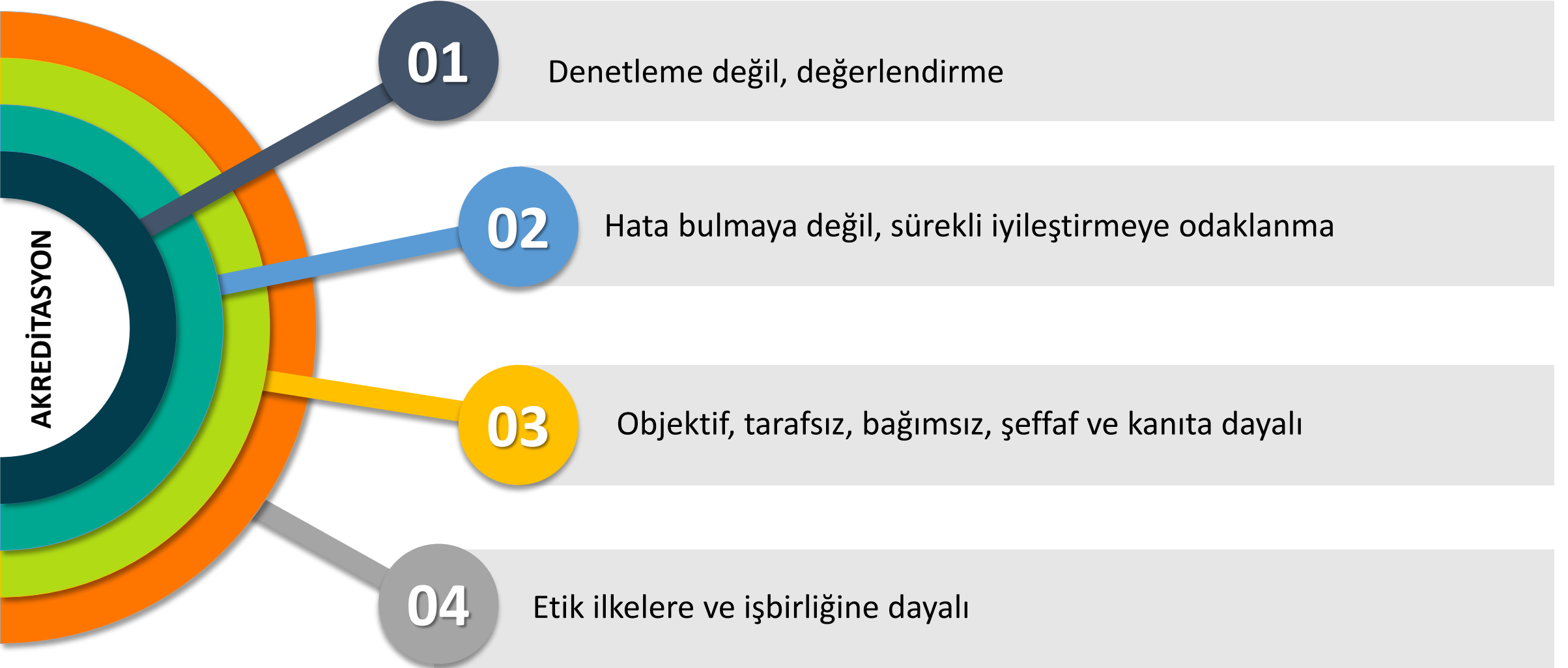
1 Meslek Örgütü Temsilcisi

1 Akademisyen Temsilci
(10 yıllık tecrübe)

1 Profesyonel Temsilci
(15 yıllık tecrübe)

1 Öğrenci Temsilci

Temel İlkeler



Genel Bakış

Planlama, sistematik bir yaklaşım, uygulama, izleme ve sürekli iyileştirme var mı?

Bileşenler arasındaki ilişki ve tutarlılık nasıl?

Kanıtlar yaklaşım ve uygulamaları doğruluyor mu?

Paydaş katılımı ve işbirliği ne düzeyde?



Ön Şartlar

YÖKAK Dış Değerlendirmesi

Bağlı olduğu üniversite, YÖKAK dış değerlendirme sürecine tabi tutulmuş olmalıdır.

4 Yıllık Lisans Eğitimi

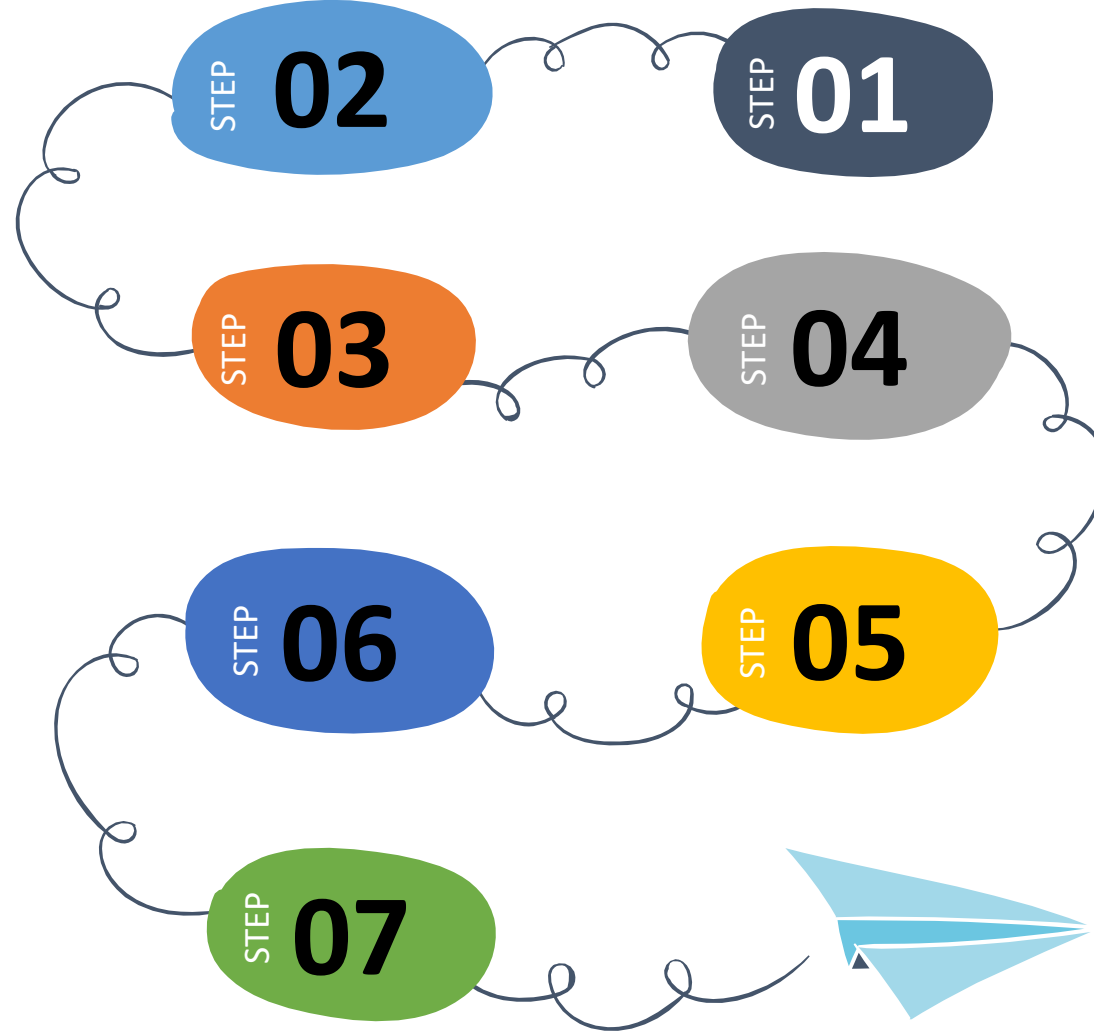
Program, lisans düzeyinde en az dört yıllık bir eğitimi kapsamalıdır.

Program Yöneticisi

Programın yeterliliğine sahip programın liderliğini üstlenmiş bir yöneticinin bulunması gereklidir.

Mezunlar

Akreditasyon başvurusu yapacak lisans programı, başvuru tarihi itibarıyla mezun vermiş olmalıdır.



Program adı

Program adı açıkça ifade edilmiş olmalıdır.

Sadece Lisans: Belirli Sayıda Öğretim Üyesi

Sadece lisans eğitimi verilen programlarda, öğretim kadrosunda, örneğin kentsel tasarım ve peyzaj mimarlığında en az üçü peyzaj mimarlığı ve/veya kentsel tasarım ve peyzaj mimarlığı lisans derecesine sahip, toplam en az beş öğretim üyesi bulunmalıdır.

Lisans + Lisansüstü: Belirli Sayıda Öğretim Üyesi

Lisans ve lisansüstü eğitim verilen programlarda, öğretim kadrosunda, örneğin kentsel tasarım ve peyzaj mimarlığında, en az dördü peyzaj mimarlığı ve/veya kentsel tasarım ve peyzaj mimarlığı lisans derecesine sahip, toplam en az altı öğretim üyesi bulunmalıdır.

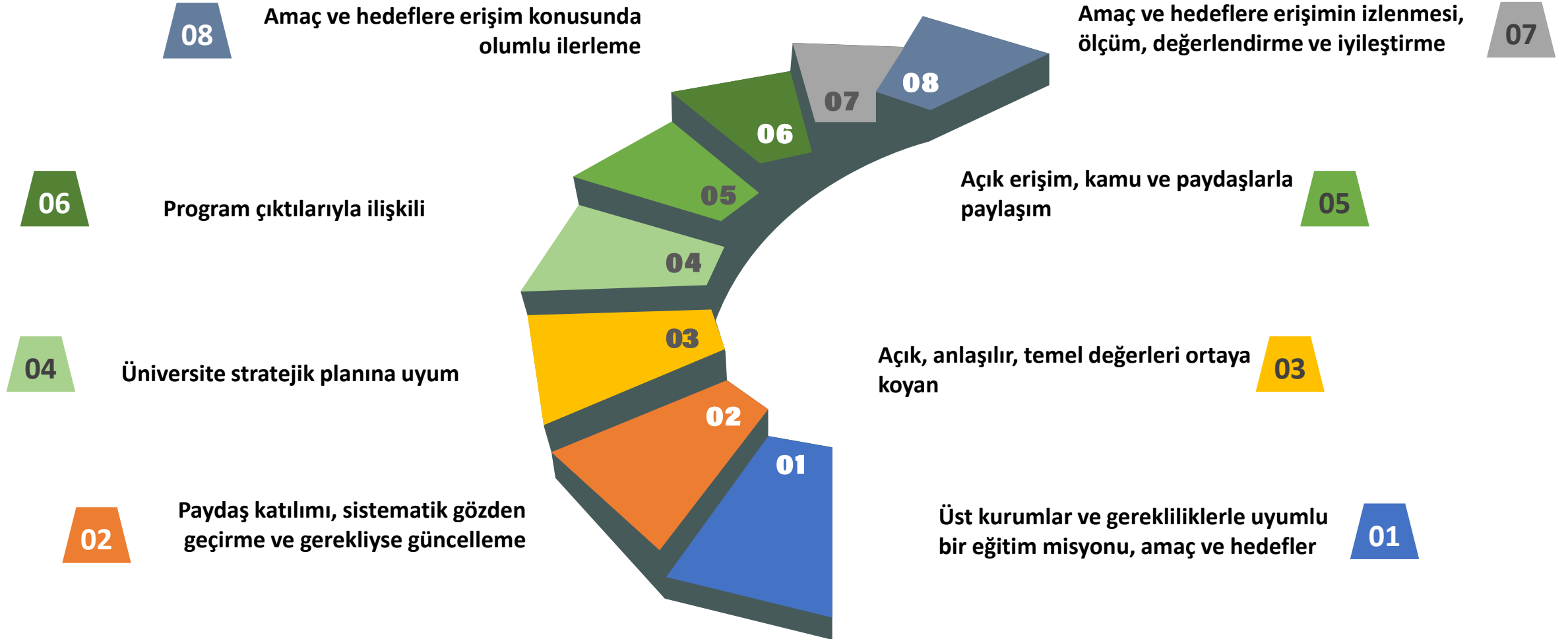
Akreditasyon Başvurusu

Akreditasyon Ölçütleri



Akreditasyon Ölçütleri:

Program Misyonu, Amaçları ve Eğitim Hedefleri



Akreditasyon Ölçütleri:

Program Çıktıları ve Müfredat

Asgari bilgi, beceri ve yetkinlikler

Asgari şartlar (Tablo 2.1) + çeşitlilik
Program hedefleri ve TYYÇ ile uyum

Mezuniyet öncesi kazanım

Ölçme ve değerlendirme kanıtları

Stüdyo projesi çalışmaları

Planlama ve tasarım eğitimin müfredatının en az %50'si

Farklı aktivitelere katılım

Araştırma, kültürel etkileşim, mesleki gelişim faaliyetlerine katılıma imkan verme müfredat

Müfredat gözden geçirme ve değerlendirme



Sistemik izleme ve değerlendirme

Katılımcı yaklaşımla belirlenmiş, iyileştirilen süreç ve yöntemler

Misyon, amaç, hedef ve çıktılarla uyumlu müfredat

Asgari öğretim alanlarını içeren müfredat

Seçmeli dersler

Dijital dönüşüm ve yaratıcılığı destekleyen

Ders programları ve katalogları

Açık erişimli, güncel, her dersi kapsayan

Akreditasyon Ölçütleri: Öğrenciler

05. Mesleki,
toplumsal ve kültürel
faaliyetlere katılım



01. Öğrenci nitelik ve
kabul koşulları

02. Nakil, geçiş, değişim
için kredi tanıma

Akreditasyon Ölçütleri:

Öğretim Kadrosu

Atama ve yükseltme kriterleri 07

Öğrenci değerlendirmesi 06

Öğrencilerin öğretim elemanının rehberlik ve eğitim performansını değerlendirmesine yönelik sistem

Performans değerlendirme ve gelişim 05



01 Yeterli nitelik ve nicelikte öğretim kadrosu

Uygulamalı dersler için (planlama ve tasarım stüdyoları vb.), öğrenci/öğretim elemanı oranı 15 öğrenciye en az 1 öğretim üyesi

02 Eğitim, araştırma, danışmanlık, mesleki faaliyetler

03 Yetkinlik kanıtları

Eğitim hedef ve program çıktılarını değerlendirebilecek, geliştirebilecek yetkinlik, uzmanlık alanları, tecrübe, yayın vb.

04 Sorumluluk ve iş yükü

Akreditasyon Ölçütleri: Mezunlar



Program mezunlarını takip etme, başarı durumlarını izleme ve onlarla sürdürülebilir ilişkiler kurma konusunda yaklaşımlar geliştirmiş ve uyguluyor olmalıdır. Programlar, mezunlarla kurdukları ilişkileri detaylı şekilde açıklamalı ve belgelemelidir.

Program, eğitim programları içine mezunlardan gelecek bilgi ve tecrübeleri dahil etmelidir.

Programın geliştirilmesinde düzenli olarak mezunların görüşlerinden yararlanılmalıdır. Mesleki staj, stüdyo dersleri, planlama ve tasarım proje jürileri, çeşitli seminer ve çalıştaylar vasıtasıyla başarılı ve sektörde aktif olan mezunlar programın eğitim süreçlerine dahil edilebilir.

Akreditasyon Ölçütleri:

Sürekli iyileştirme



Akreditasyon Ölçütleri:

Fiziksel İmkan ve Kaynaklar

01

Asgari fiziksel imkân ve kaynaklar

Fiziksel imkân ve kaynaklar; öğretim kadrosunun ve öğrencilerin gelişimini destekleyecek, akademik çalışmaların etkin biçimde yapılabilmesini sağlayacak, programın sürekli bir iyileşme ve gelişim göstermesine yardımcı olacak nitelik ve nicelikte olmalıdır.



02

Bakım ve sürdürülebilir kullanım

Fiziksel imkân ve kaynakların sürekli geliştirilmesi, fiziki kaynaklara yönelik bakımların düzenli olarak yapılabilmesi ve kaynakların sürdürülebilir kullanımının sağlanmasına yönelik gerekli tedbirlerin alınması gerekmektedir.



03

İş sağlığı ve güvenliği

Mekânlar ve kaynaklar iş sağlığı ve güvenliği açısından uygun olmalı ve dezavantajlı bireylere eşit erişimi/kullanım olanağı sağlamalıdır.



04

Erişim ve kullanım politikaları

Fiziksel imkânlara ve kaynaklara erişim konusunda uygun politikalar belirlenmiş olmalı ve öğretim kadrosu/personel/öğrenciler tarafından bu imkân ve kaynakların sürdürülebilir şekilde kullanıldığına dair kanıtlar sunulmalıdır.



Akreditasyon Ölçütleri:

Yönetim ve Mali Kaynaklar

01



İdari yönetim çerçevesi

Program, misyonuna, amaç ve eğitim hedeflerine ulaşmasını sağlayacak, bağlı olduğu yükseköğretim kurumunun üst yönetimiyle uyumlu ilişkilerin sürdürüldüğü bir idari yönetim çerçevesine sahip olmalıdır.

02



Programlarla etkileşim

Program, hem kendi bağlı bulunduğu hem de diğer üniversitelerdeki peyzaj mimarlığı ve diğer programlarla etkileşim halinde olmalıdır.

03



Üst Yönetim desteği

İlgili üniversite, programın hedeflerine ve program çıktılarını ulaşmasını sağlayacak, ölçütlerle ilgili şartların temin edilmesinde ve sürekli geliştirilmesinde ihtiyaç duyulan her türlü desteği sağlamalıdır.

04



Mali destek

Programın gereksinimlerini sağlayacak parasal destek verilmeli, parasal kaynakların temininde ve dağıtımında adil ve şeffaf yöntemler izlenmelidir.

Akreditasyon Ölçütleri: Toplumla İlişkiler



Profesyonellerle ilişkiler

Başta peyzaj mimarlığı olmak üzere ilgili diğer disiplinlerde yerel ve/veya bölgesel düzeyde faaliyet gösteren meslek sahipleriyle düzenli ilişkiler kurulmalı, gerektiğinde bu kişilerden destek alınmalıdır.



Faaliyet ve toplumsal sorumluluk projelerine katılım

Çalışanlar ve öğrenciler, programın kendi içindeki, üniversite içindeki faaliyetlere ve toplumsal sorumluluk projelerine katılmaları konusunda cesaretlendirilmelidirler.



Toplumsal bilgilendirme

Toplumun programa yönelik değerler, süreçler, mesleki etik gibi konularda bilgilendirilmelerini sağlayacak aktiviteler planlanmalı ve gerçekleştirilmelidir.



Mesleki örgütlerle ilişkiler

Program çalışan ve öğrencileri, mesleki kurum ve örgütlerle etkin bir iletişim içinde olmalı ve işbirlikleri gerçekleştirmelidirler.

Değerlendirme Bulguları

Uygunluk

Akreditasyon Ölçütleri ile ortaya koyulan ölçütün doğrudan veya iyileştirme önerisi eşliğinde karşılanması

01

İyileştirme Önerisi

Akreditasyon Ölçütleri kapsamındaki standart ve ilkelerin temel düzeyde yerine getiriliyor olmasına rağmen, daha nitelikli ve sürdürülebilir olmasını sağlayacak ve potansiyel risklerin ortadan kaldırılmasına katkı sağlayacak uyarılar

02

Küçük Uygunsuzluk

İlgili planlama veya tasarım eğitiminin kalitesine kısmi düzeyde etki edecek uygun olmayan şartların ya da kısmi eksikliklerin bulunması durumu.

Bu tür bir uygunsuzluğun giderilmesi programın yapılanmasını önemli düzeyde etkilemeyecek, nispeten kolay ve daha kısa sürede gerçekleştirilebilecek ve yayılımı sağlanacak düzeltici ve/veya önleyici faaliyetlerin gerçekleştirilmesini gerektirebilir.

03

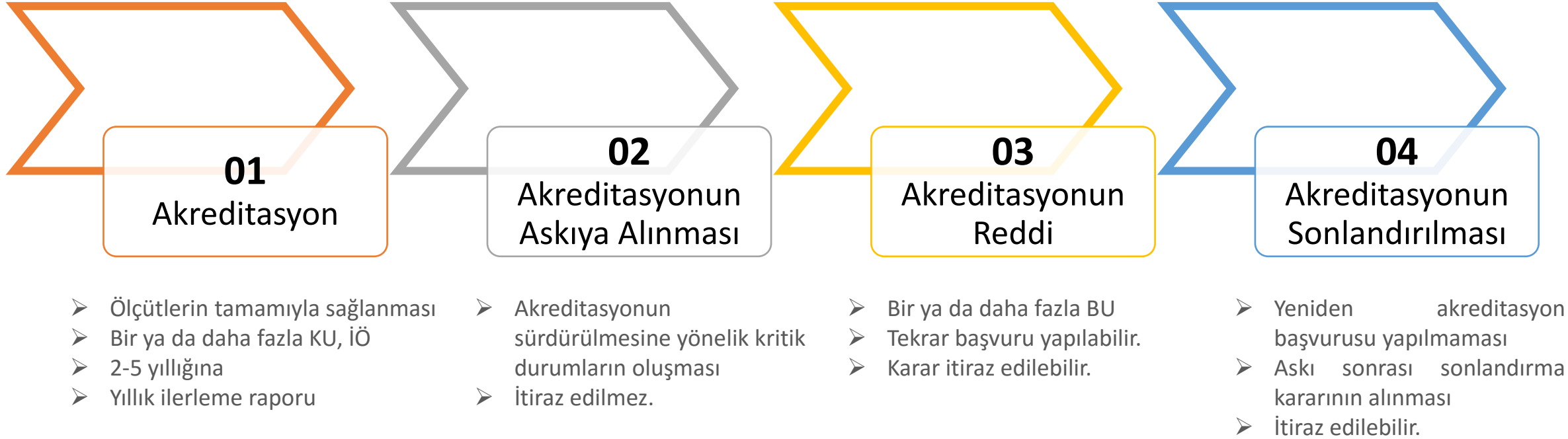
Büyük Uygunsuzluk

İlgili planlama veya tasarım eğitiminin kalitesine önemli düzeyde etki edecek uygun olmayan şartların ya da kaygı verici düzeyde eksikliklerin bulunması durumu.

Bu tür bir uygunsuzluğun giderilmesi kapsamlı, programın yapılanmasını etkileyebilecek ve büyük çaplı düzeltici ve/veya önleyici faaliyetlerin gerçekleştirilmesini gerektirebilir.

04

Akreditasyona Yönelik Kararlar



Kritik Esaslar

1

Azami 45 gün içinde ÖDR değerlendirmesi

2

Tercihen 3 gün saha ziyareti

3

Saha ziyareti sonrası 20 gün içinde nihai Akreditasyon Değerlendirme Raporu'nun AYK'ya teslimi

4

Raporun programa gönderilmesi ve programın rapora 10 gün içinde yazılı yanıtı (kanıtlarla birlikte)

5

Akreditasyon Değerlendirme Raporu ve Program Yanıtlarının OYK'ya gönderilmesi

6

10 gün içinde akreditasyona yönelik kararın alınması ve programın bilgilendirilmesi